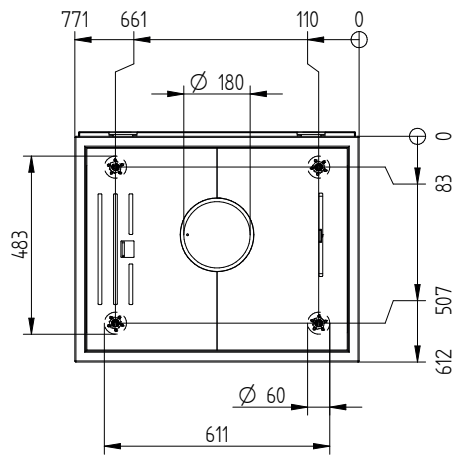
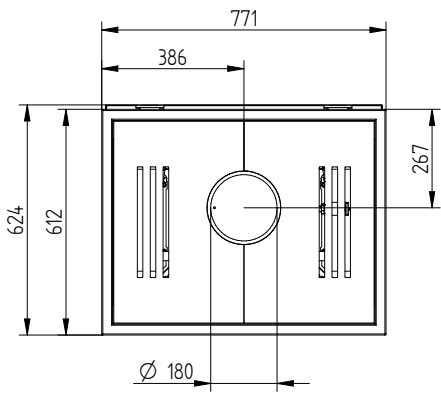
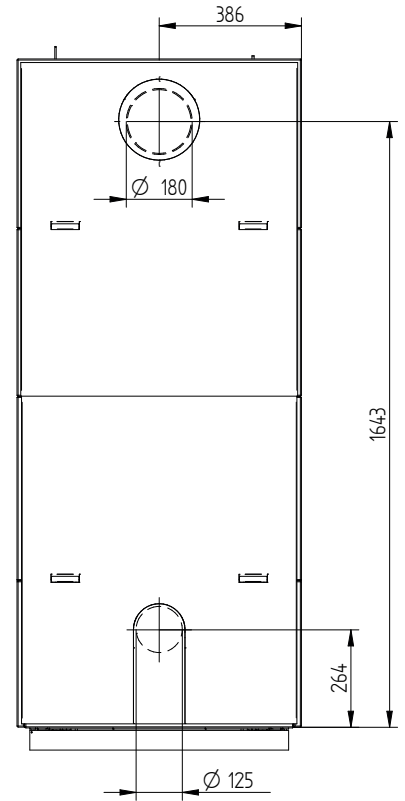
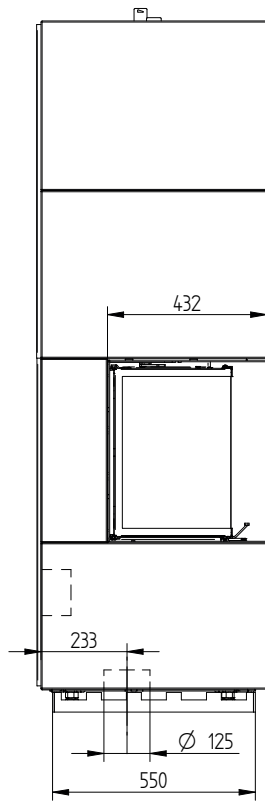
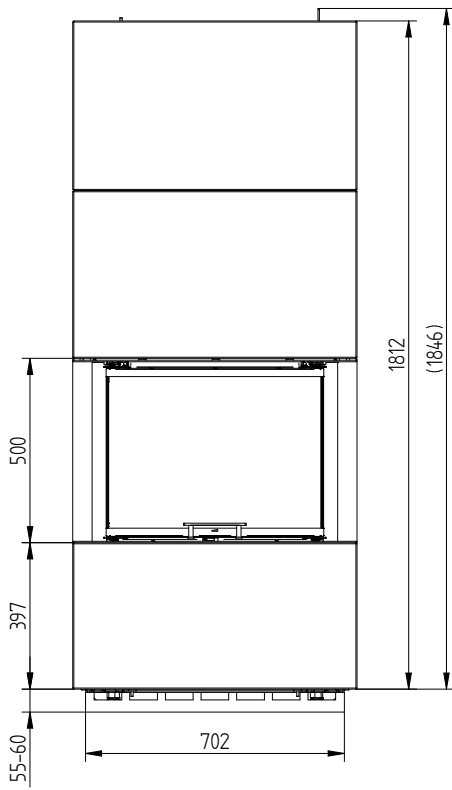


### Technická data

	Certifikované hodnoty krbová vložka	Naměřené hodnoty pro akumulační provoz	Naměřené hodnoty pro konvekční provoz
Energetický štítek krbové vložky	<b>A+</b> UKA 35/60/35/50		
<b>Provozní údaje</b>			
Nominální výkon	7 kW	----	8 kW
Účinnost	> 80 %	> 80 %	> 80 %
Obrat paliva	2,2 kg/h	7 kg (3,5 + 3,5 kg)	2,5 kg/h
Výkon topeniště <sup>1</sup>	----	28 kW	----
Průměrný tepelný výkon <sup>2</sup>	----	5,6 kW	----
Doba výdeje tepla <sup>3</sup>	----	5 hodin	----
Hmotnostní tok spalin	7 g/s	12 g/s	8 g/s
Potřebný tah komína	12 Pa	12 Pa	12 Pa
Potřebné množství vzduchu pro hoření	20 m <sup>3</sup> /h	30 m <sup>3</sup> /h	25 m <sup>3</sup> /h
Průměrná teplota spalin na výstupu	270 °C	219 °C	253 °C
<b>Rozdělení užitého tepla</b>			
plášť kamen a konvekce	56 %	56 %	56 %
pohledové sklo (jednoduché, dvojitě)	44 / - %	44 / - %	44 / - %
<b>Všeobecné technické informace</b>			
Testováno podle	EN 13229	----	----
Splňuje požadavky norem	1. BImSchV (Stufe2), 15a BVG	----	----
Celková hmotnost (akumulace / konvekce)	----	538 kg	508 kg
Celkový rozměr (šířka x hloubka x výška)	----	771 x 612 x 1872 mm	
Rozměr topeniště (šířka x hloubka)	----	390 x 205 mm	
Průměr připojení vzduchu pro hoření	----	dozadu / dolů Ø 125 mm	
Průměr připojení kouřovodu	----	dozadu / nahoru Ø 180 mm	
<b>Minimální odstupy</b>			
<b>pro stěny z nehořlavých materiálů</b>			
zadní	----	20 mm	
zadní s vnějším tepelným odstíněním	----	0 mm	
ke stropu	----	400 mm	
k podlaze	----	0 mm	
<b>pro stěny z hořlavých materiálů</b>			
zadní	----	50 mm	
zadní s vnějším tepelným odstíněním	----	10 mm	
ke stropu	----	600 mm	
k podlaze	----	0 mm	
<b>Technické údaje materiálu obestavby</b>			
Teplotní odolnost	----	do 150 °C	
Teplotní vodivost (100 °C)	----	1,374 W/mK	
Měrná tepelná kapacita (100 °C)	----	0,247 Cal/g°C	
Objemová tepelná kapacita	----	1486 kJ/m <sup>3</sup> K	
Hustota	----	1490 - 1610 g/dm <sup>3</sup>	
Pevnost v ohybu	----	3,5 - 4,2 MPa	
Pevnost v tlaku	----	11,0 - 14,0 MPa	
Smrštění	----	0,088 %	

- 1 S maximálním množstvím dřeva 4 kWh/kg, bez zohlednění ztrát účinnosti.
- 2 Akumulační provoz, uvedená dávka paliva po dobu akumulace s účinností systému > 80 %.
- 3 Doba od zatopení po dosažení 25% maximální průměrné povrchové teploty vůči pokojové teplotě.

# BLOX U77



## Povrch betonové obestavby

Akumulační kamna BLOX jsou dodávána s opláštěním ze surového betonu, který je určen k dalšímu zpracování. Surový beton může totiž vykazovat známky nepravidelného zbarvení, textury či skvrn. Tyto nepravidelnosti vznikají při výrobě a práci se surovým materiálem a nelze je nijak ovlivnit. V případě, že je žádoucí docílení jednotného betonového vzhledu kamen, je nutné kamna natřít, aby povrch získal kompaktní a ucelený vzhled.



Pokud je žádoucí dosáhnout jednotného vzhledu betonového pláště, je nutné kamna natřít, aby povrch působil kompaktně a celistvě. Pro tyto účely doporučujeme nátěr na beton HOXTER.

Výsledný vzhled před a po použití HOXTER betoný nátěr



**Před**



**Po**