



☰ hoxter

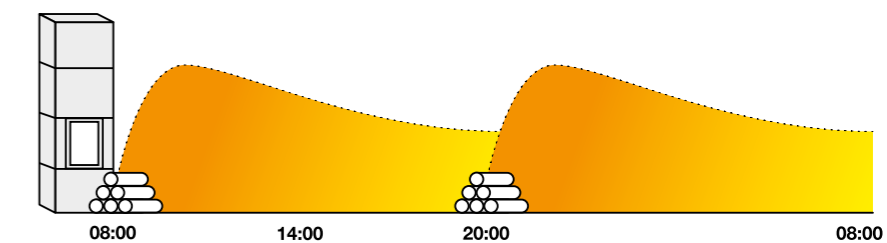
BLOX
Malá akumuláční pec



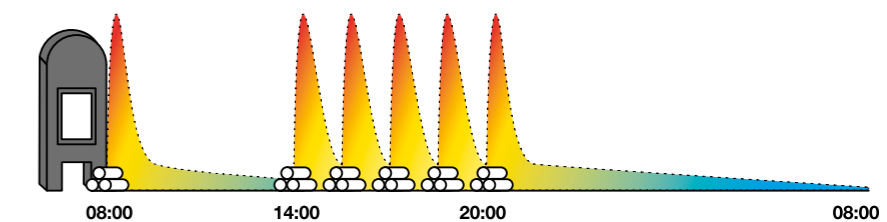
Akumulačná pec

Spolu s rastom kvality technológie stavieb sa menia aj požiadavky na ich vykurovanie. Súčasné domy s kvalitnou izoláciou si vyžadujú zmenu prístupu. Oproti masívnemu vykurovaciemu výkonu, ktorý sa rýchlo vyčerpá a vyžaduje časté prikladanie, prichádzajú kompaktné akumulčné pece BLOX s odlišnou filozofiou. Obmedzujú tepelný výkon a cieľia na lepšiu akumuláciu pri nižšej frekvencii prikladania paliva. Základné modulárne teleso kachlí z pohľadového betónu s čistým výhľadom na oheň využíva rezervu akumulčnej hmoty pri zachovaní kompaktných rozmerov. Akumulačná pec tak hreje skutočne dlho po vyhasnutí. Dôraz je kladený aj na rýchlu montáž a kvalitu prevedenia detailov. Dizajn a funkčnosť sa spája v symbióze jednoduchého tvaru a kvalitného kachliarskeho remesla.

Spôsob prikladania paliva a výdaj tepla



Malá akumulčná pec BLOX



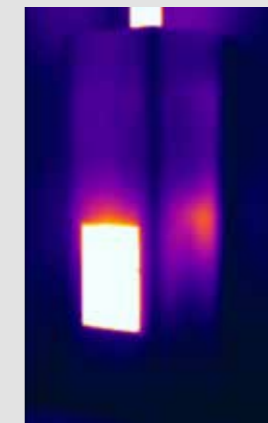
Bežná krbová piecka

Robustné riešenie v kompaktnom rozmere

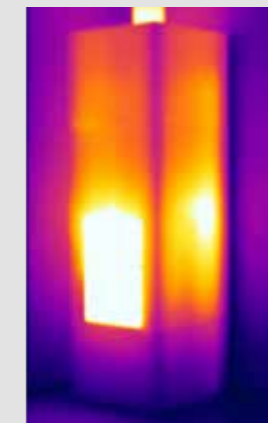


Akumulácia tepla v uzatvorenom plášti

Žiadna konvekcia tepla, iba zdraviu prospešné tepelné sálanie, to je BLOX. Plášť pece je úplne uzatvorený bez otvorov na konvekciu vzduchu, aby sme dosiahli čo najdlhšiu akumuláciu a čo najnižší hodinový tepelný výkon. Motorom akumulácie sú dvojplášťové akumulčné prstence v priamom kontakte so spalinami. Na začiatku kúrenia sa dostáva do miestnosti teplo z presklených dvierok, ktoré po dohorení vystrieda nastupujúce sálanie z celého povrchu plášťa pece.



1 hod. od zakúrenia
~ teplota povrchu 29 °C



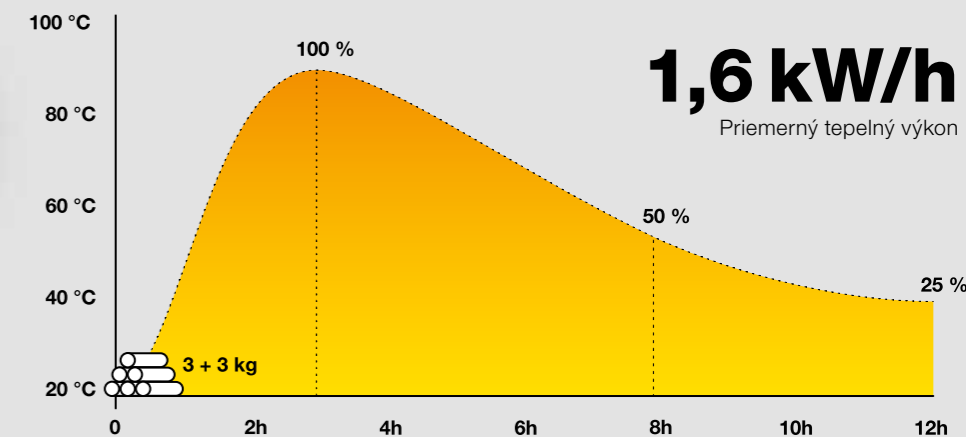
3 hod. od zakúrenia
~ teplota povrchu 88 °C



12 hod. od zakúrenia
~ teplota povrchu 45 °C

Akumulačný prstenec

- Špirálovité vedenie spalín
- Objemová hmotnosť 2 700 kg/m³
- Výrobná vypaľovacia teplota 1 100 °C
- Spojenie cez tesniacu šnúru systémom pero / drážka



425 kg

Celková hmotnosť

12 hod.

Doba tepelného výdaja od zakúrenia

1,6 kW/h

Priemerný tepelný výkon

Dizajnová flexibilita



Hranatá alebo oblá?

Malá akumulčná pec BLOX je dostupná v dvoch tvarových variantoch, hranatá a oblá. Oba varianty sú vybavené rovnakou vykurovacou technológiou a vykazujú zhodné technické parametre.

Pohľadový betón

Povrch pohľadového betónu je typicky nerovnomerne sfarbený a môže obsahovať povrchové vlásočnicové trhliny. Betónový plášť je možné farebne upraviť alebo omietnuť, pričom je nutné použiť iba nami odporúčané materiály.

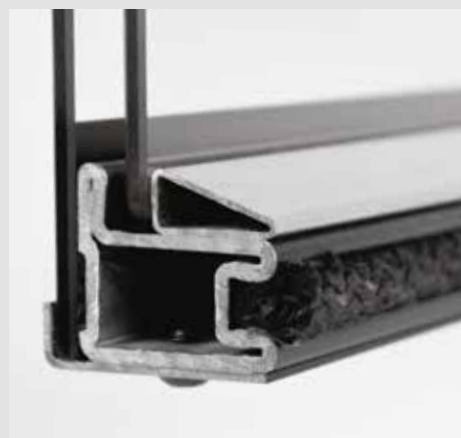
5 mm

Hrúbka rámu



Kľučky a ovládanie vzduchu

Celkové pôsobenie definujú aj malé detaily ako sú kľučky a ovládanie vzduchu. Dve prevedenia kombinujú dve povrchové úpravy nerez a čierna. Pre vysokú odolnosť sa čierne prevedenie vykonáva nanosením teflónu na nerez.



Stabilný dverový profil

Profil dvierok s hrúbkou 2,5 mm je vyrobený z kotlovej ocele a zaručuje tvarovú stálosť pri pôsobení vysokých teplôt. Kónusový tvar drážky na tesnenie priliehajúce ku korpusu zabraňuje jeho vypadávaniu. Dvierka sú dostupné vo variantoch jednoskla alebo dvojskla, s pántami na pravej alebo ľavej strane.



Výstelka ohniska

Vedľa štandardnej svetlej výstelky ohniska je možné zvoliť aj výstelku tmavú. Obe výstelky sú vypálené na 1 100°C. Tmavé prevedenie je vyrobené z celoprefarbenej zmesi.

Rýchla inštalácia

Pri vývoji sme kládli dôraz na to podstatné, teda na rýchlu inštaláciu, variabilitu pripojenia a zaručenú dlhodobú funkčnosť celého zariadenia. Tomu zodpovedá aj vybraná kombinácia použitých materiálov a modulárny systém celého produktu.



3–5 hod.

Čas inštalácie

6 ks

Počet betónových dielcov

Povrchový opravný kit

Súčasťou balenia akumulácie je aj opravný plnič betónového povrchu pre prípad drobného poškodenia pri manipulácii a inštalácii.

Variabilné pripojenie

Vývod spalín

Vývod spalín z ohniska je možný dozadu s \varnothing 130 mm alebo nahor s \varnothing 130 mm / \varnothing 150 mm. Nepoužitý vývod slúži ako revízny otvor.



Prívod vzduchu

Vzduch potrebný na horenie je možné pripojiť zozadu \varnothing 100 mm alebo zospodu \varnothing 100 mm. Členenie spodného dielu obstavby umožňuje pohodlný prístup na pripojenie alu hadice.



Automatická regulácia horenia

Regulácia poskytuje najlepšiu cestu ako zabezpečiť správne, čisté horenie a zaistiť bezpečnú prevádzku. Akumulačné pece BLOX sú kompatibilné s automatickou reguláciou HOS vďaka zabudovaným vstupom pre dvierový senzor a teplotný snímač spalín. Klapka prívodu vzduchu a riadiaca jednotka musia byť umiestnené mimo uzatvorenú obstavbu BLOX.

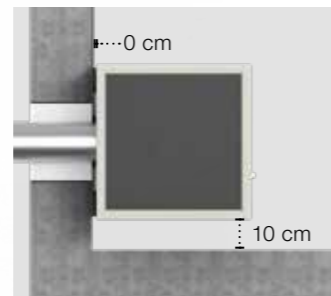
Pre drevostavby a pasívne domy

Naším primárnym cieľom bolo vytvoriť dizajnovo kompaktný zdroj tepla pre domy a miestnosti s nízkou tepelnou stratou. Pre často využívané drevené konštrukcie domov sme skonštruovali systém vonkajšieho a vnútorného tepelného odtienenia akumuláčnej pece, aby sme dosiahli minimálne odstupy od horľavých stien.

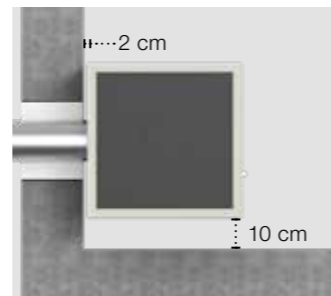


Minimálne odstupy od stien z nehorľavých materiálov

· plná tehla, betón, po robotón



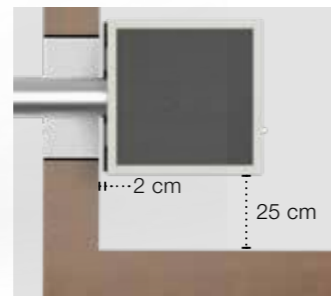
S vonkajším tieniacim plechom (príslušenstvo)



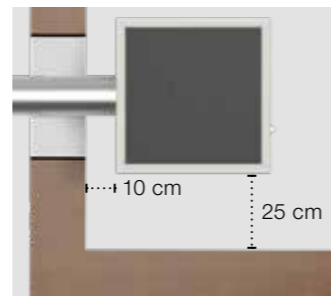
Bez vonkajšieho tieniaceho plechu

Minimálne odstupy od stien z horľavých materiálov

· drevené konštrukcie, nosné steny do hrúbky 10 cm



S vonkajším tieniacim plechom (príslušenstvo)



Bez vonkajšieho tieniaceho plechu



Technické údaje

	Hodnoty podľa EN 13240	Akumulačná prevádzka namerané hodnoty
Energetický štítok	A+	
Prevádzkové údaje		
Nominálny výkon	12 kW	-
Účinnosť	> 80 %	> 80 %
Obrat paliva	3,3 kg/h	6 kg (3 + 3kg)
Priemerný tepelný výkon	-	1,6 kW
Čas výdaja tepla ¹	-	12 hours
Hmotnostný tok spalín	11 g/s	11 g/s
Potrebný ťah komína	12 Pa	12 Pa
Všeobecné technické informácie		
Celková hmotnosť	425 kg	
Celkový rozmer (šírka x hĺbka x výška)	500 x 500 x 1597 mm	
Rozmery ohniska (šírka x hĺbka)	250 x 210 mm	
Priemer prívodu vzduchu pre horenie	dozadu / dolu Ø 100 mm	
Priemer dymovodu	dozadu / hore Ø130 mm (opcia hore Ø150 mm)	

1) Doba od zakúrenia po dosiahnutie 25 % maximálnej priemernej povrchovej teploty

Hoxter a.s.

Jinačovice 512
66434 Jinačovice
ČESKÁ REPUBLIKA
Tel.: +420 518 777 701
E-mail: info@hoxter.eu

STAV 09/2023

SK-M1000476

www.hoxter.sk

Partner pre Slovensko

J&R Inspire spol. s r. o.
Lieskovská cesta 125
SK - 962 21 Lieskovec
inspire@inspire.sk
www.inspire.sk