
NÁVOD NA MONTÁŽ

WESTBO CLASSIC elektrické



Westbo of Sweden

Bezpečnostné inštrukcie

Neinštalujte elektrický krb priamo na koberec alebo iný podobný povrch, ktorý by mohol brániť cirkulácii vzduchu pod výrobkom.

Po zapnutí a rozkúrení elektrického krbu má výstup teplého vzduchu vysokú teplotu. Do 30 cm od prednej časti elektrického krbu a do 10 cm od bokov a zozadu neumiestňujte posteľnú bielizeň, oblečenie, závesy, papier atď.

Pri vypínaní elektrického krbu a odpájania elektriny najskôr vypnite elektrický krb pomocou diaľkového ovládača a potom odpojte napájací kábel.

Elektrický krb neumiestňujte do vlhkého prostredia, ako je práčovňa, kúpeľňa a pod.

Pri inštalácii elektrického krbu nekladte káble pod koberec alebo horľaviny.

Pri používaní elektrického krbu v blízkosti zvieratá alebo dieťaťa dbajte na bezpečnosť a dbajte na zvýšenú opatrnosť.

Musíte použiť dobre uzemnenú a istenú zásuvku.

Keď je elektrický krb vo vykurovanom stave a predmety sú zakryté na prívode vzduchu, môže dôjsť k prehriatiu vykurovacích komponentov. V tomto čase funkcia ochrany produktu pred prehriatím automaticky preruší vstupné napájanie.

Po 8 minútach vychladnutia je možné jednotku reštartovať.

Obsah balenia

- Elektrické kachle 1ks
- Diaľkové ovládanie 1ks
- Inštrukcie a manuál 1ks
- Napájací kábel 1ks



Vlastnosti produktu

Westbo Classic Elektrické sú tradičné švédske liatinové kachle.

V minulosti sa umiestňovali do malých miestností alebo pracovísk s malým priestorom a potrebou tepla. Šikvné kachle sa ľahko umiestnia tam, kde je obmedzený priestor.

Simulované spaľovanie dreva je vyrobené z materiálov šetrných k životnému prostrediu.

Povrchová úprava plechových dielov je vyrobená z vysokoteplotne odolného ekologického plastového prášku a použité materiály sú netoxické a nezávadné a spĺňajú environmentálne normy.

Plameň je realistický, využíva trojrozmerné zobrazenie z potiahnutého skla so skutočným pocitom prítomnosti.

Infračervené diaľkové ovládanie slúži na ovládanie každej funkcie a zároveň pomocná funkcia zvukovej a svetelnej výzvy informuje užívateľa o aktuálnom pracovnom stave.

Telo kachlí je vyrobené z liatiny.



Rozbaľte výrobok, vyberte horný kryt, elektrický keramický sporák, spodné nožičky a príslušenstvo.

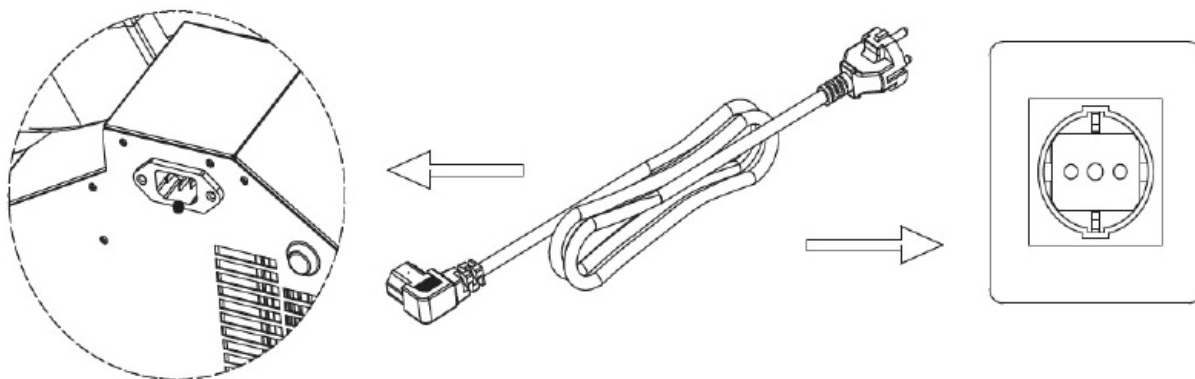
Pripevnite spodné nožičky k spodnej časti telesa pece pomocou pridelených kombinovaných skrutiek. Pozrite si obrázok nižšie.

Ako nainštalovať

Umiestnite elektrické kachle na bezpečné a vhodné miesto a zabezpečte vzdialenosť viac ako 30 cm od horľaviny. Zapojte napájací kábel do zásuvky na spodnej strane produktu, aby ste sa uistili, že napájací kábel nie je zablokovaný alebo stlačený.

Zapojte napájací kábel do elektrickej zásuvky s menovitou hodnotou min.10A. Keď počujete pípnutie, znamená to, že napájanie je zapnuté.

Spôsob napájania je znázornený na nasledujúcom obrázku.





Zapnúť/vypnúť

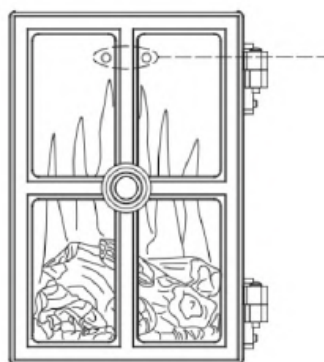
Päť úrovní jasú, nastavenie
(5-4-3-2-1, cyklus)

Nízke teplo/vysoké teplo (zapnite nízke teplo,
dvakrát stlačte vysoké teplo a trikrát vypnite teplo.)

Displej stavu vykurovania (stlačením tohto tlačidla
sa rozsvieti indikátor stavu vykurovania a po troch
sekundách sa automaticky vypne)

Funkcie vykurovania

- Nízka teplota: Stlačte raz tlačidlo Heater, interný bzučiak produktu zaznie „pípnutie“, na obrazovke plameňa sa na 3 sekundy rozsvieti a potom zhasne.
- Vysoká teplota, stlačte tlačidlo Heater dvakrát, bzučiak produktu zaznie tri „pípnutia“, červené svetlo na obrazovke plameňa sa rozsvieti na 3 sekundy a potom zhasne.
- Umiestnenie indikátorov nízkej a vysokej teploty je zobrazené na obrázku nižšie



Indikátor vykurovania

Nízka teplota
(modré svetlo)



Indikátor vykurovania

Vysoká teplota
(červené svetlo)



Westbo of Sweden

Údržba a opravy

1. Produkt sa nedá normálne zapnúť.

- Skontrolujte, či je sieťová zásuvka a sieťová zástrčka pevne pripojená a aby ste sa uistili, že je v zásuvke prúd.

- Elektrické kachle sú ovládané infračerveným diaľkovým ovládačom. Prosím skontrolujte, či je batéria diaľkového ovládača v poriadku, batéria CR2025

2. Výrobok sa nedá normálne zapnúť na ohrev.

- Tieto elektrické kachle majú systém ochrany proti prehriatiu. Ak dôjde k prehriatiu, systém vypne ohrievač. Ak ohrievač prestane fungovať, otočte ho, vypnite ohrievač a skontrolujte, či nie je blokovaný prívod a odvod vzduchu.

- Odpojte ohrievač, počkajte, kým ohrievač úplne nevychladne, zapojte napájanie do resetovaného systému a potom skúste zapnúť elektrické kachle

Záruka

Záruka a právo na reklamáciu sú platné 2 roky od dátumu nákupu.

V prípade záručnej reklamácie musí byť čas nákupu doložený účtenkou alebo podobným dokladom.

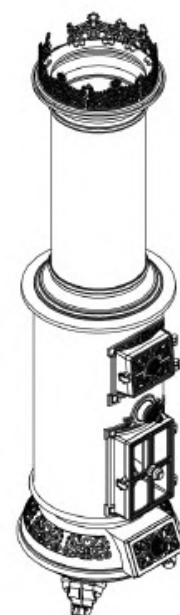
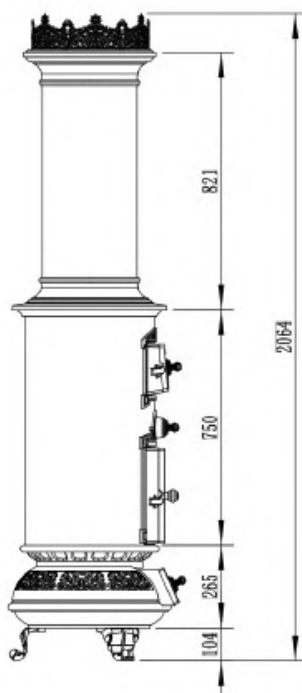
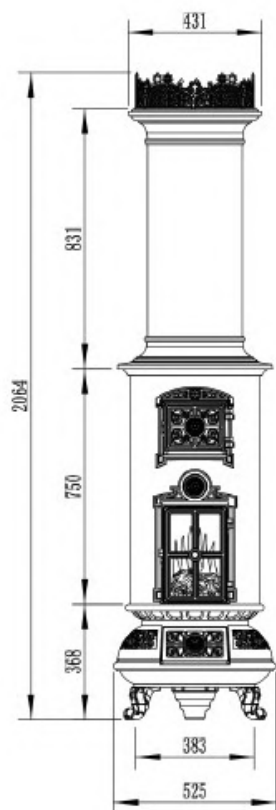
Záručné nároky je potrebné uplatniť v mieste nákupu.

Na výrobok sa neposkytuje žiadna záruka, ak bol upravený alebo prestavaný.

Na vady/poškodenia spôsobené nedbanlivosťou užívateľa sa záruka nevzťahuje.

Záruka sa vzťahuje len na prvého kupujúceho a nie je súčasťou predaja.





Technické dáta

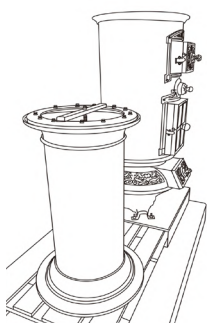
Názov produktu
Hmotnosť
Výška (s korunkou)
Menovité napätie
Menovitý výkon

Westbo Classic elektrický
115 kg
1960/2060 mm
AC 230+/-10V
1900/950W

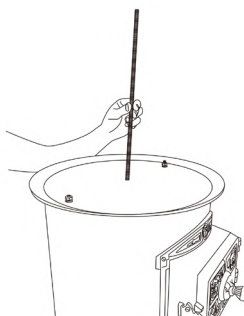
Schválené CE



Westbo of Sweden



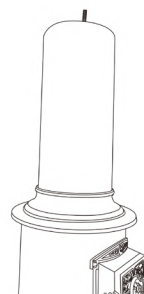
Kachle pri dodávke



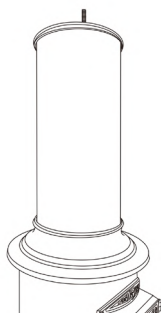
Zostavte závitovú tyč



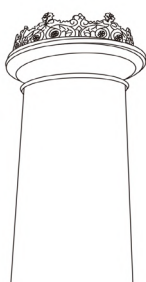
Zostavte jeden z veľkých krúžkov



Položte rímsu na kachle



Zostavte malý krúžok



Pridajte veľký prsteň a korunu



Pripevnite L-profil

Dúfame, že sa Vám budú nové kachle páčiť.

Prečítajte si viac na www.westbo.sk



Westbo of Sweden